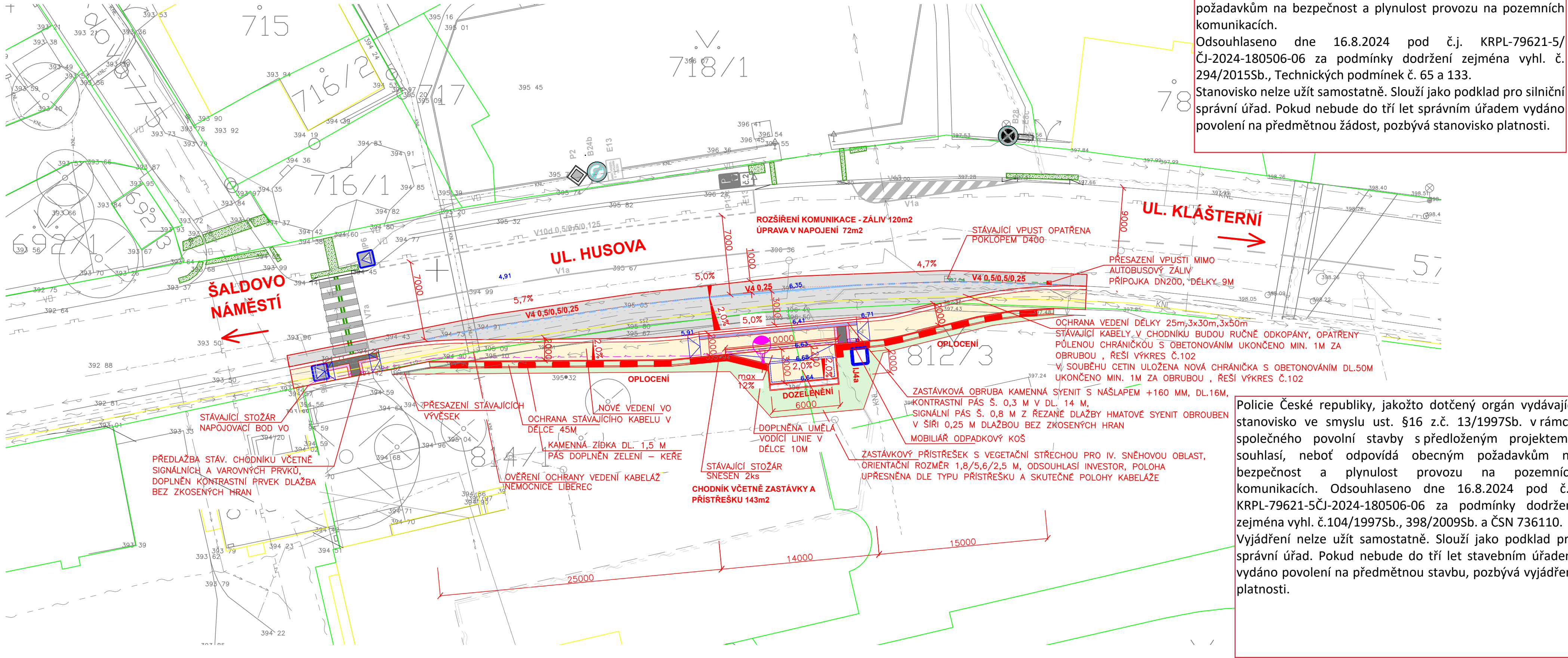


SITUACE 1:250



Policie České republiky, jakožto dotčený orgán vydávající stanovisko ve smyslu ust. §77/2b z.č. 361/2000Sb. s předloženým návrhem souhlasí, neboť odpovídá obecným požadavkům na bezpečnost a plynulost provozu na pozemních komunikacích.

Odsouhlaseno dne 16.8.2024 pod č.j. KRPL-79621-5/ČJ-2024-180506-06 za podmínky dodržení zejména vyhl. č. 294/2015Sb., Technických podmínek č. 65 a 133.

Stanovisko nelze užít samostatně. Slouží jako podklad pro silniční správní úřad. Pokud nebude do tří let správním úřadem vydáno povolení na předmětnou žádost, pozbývá stanovisko platnosti.

Policie České republiky, jakožto dotčený orgán vydávající stanovisko ve smyslu ust. §16 z.č. 13/1997Sb. v rámci společného povolní stavby s předloženým projektem souhlasí, neboť odpovídá obecným požadavkům na bezpečnost a plynulost provozu na pozemních komunikacích. Odsouhlaseno dne 16.8.2024 pod č.j. KRPL-79621-5ČJ-2024-180506-06 za podmínky dodržení zejména vyhl. č.104/1997Sb., 398/2009Sb. a ČSN 736110.

Vyjádření nelze užít samostatně. Slouží jako podklad pro správní úřad. Pokud nebude do tří let stavebním úřadem vydáno povolení na předmětnou stavbu, pozbývá vyjádření platnosti.

STÁVAJÍCÍ SÍTĚ

- — — — — KANALIZACE VEŘEJNÁ
- — — — — VODOVOD VEŘEJNÝ
- — — — — KANALIZACE AREÁLOVÁ
- — — — — VODOVOD AREÁLOVÝ
- — — — — KABELOVOD CETIN
- — — — — VEDENÍ CETIN NEZAMERENO
- — — — — VEDENÍ CETIN ZAMERENO
- — — — — VEDENÍ CETIN NADZEMNÍ
- — — — — OPTICKÉ A METALICKÉ VEDENÍ TUL (LIBERECKÁ IS)
- — — — — VEDENÍ TMOBILE
- — — — — OPTICKÉ VEDENÍ CERBEROS
- — — — — PLYNOVOD NTL
- — — — — PODZEMNÍ SÍŤ NN ČEZ
- — — — — PODZEMNÍ SÍŤ SVĚTLNÉHO OSVĚTLENÍ
- — — — — SSZ
- — — — — KABELÁŽ KNIL
- — — — — DATOVÉ ROZVODY KNIL
- — — — — HORKOVOD

LEGENDA :

- KRYT Z ASFALTU
- KRYT Z ŘEZANÉ KAMENNÉ MOZAIKY SVĚTLÉ BARVY ŠTÍPANÁ POCHOZÍ PLOCHA 40–60MM TL. 60MM
- VAROVNÝ PÁS Z ŘEZANÉ KAMENNÉ HMATOVÉ DESKY S PROFILACÍ A CERTIFIKACÍ 400/400 TL. 60MM (SYENIT)
- HMATOVÝ KONTRAST KAMENNÉ DLAŽDICE ŽULA BEZ ZKOSENÝCH HRAN NEKLOUZAVÝ, ROVINNÝ PLOCH TL.60MM
- KONTRASTNÍ PÁS Z ŘEZANÉ KAMENNÉ MOZAIKY TMAVÉ BARVY ŠTÍPANÁ POCHOZÍ PLOCHA 40–60MM TL.60MM
- UMĚLÁ VODICÍ LINIE ŘEZANÁ KAMENNÁ DLAŽBA DRAŽKOVÁ S CERTIFIKACÍ 400/400 TL.60MM (SYENIT)
- DOSYPÁVKA KAČÍREK
- OPĚRNÉ ZIDKY Z KAMENE
- OZELENĚNÍ
- ULIČNÍ VPUSŤ
- STOŽAR VO
- NAPOJENÍ VPUSŤ
- NOVÉ VEDENÍ VO
- OCHRANY STÁVAJÍCÍCH INŽENÝRSKÝCH SÍTÍ
- DRENÁŽNÍ PERA

Investor: Statutární město Liberec nám. Dr. E. Beneše 1/1 460 59 Liberec 1		Schéma	
Generální projektant: STORING spol.s r.o. Žitavská 727/16 460 07 Liberec 3 tel.: 485 388 111 e-mail: info@storing.cz		Liberec storing	
Projektant části PD: ALB plus spol. s r.o. Božich bojovníků 1140/4 460 01 Liberec 1 tel.: 485109494 e-mail: liberec@albexpert.cz		ALB plus spol. s r.o. Božich bojovníků 1140/4, Liberec 1 Tel.fax:485 109 494 DIČ:CZ62242563, IČ:62242563	
Místo stavby: Liberec	HIP: Ing. František Příhoda	Číslo zak.: 2320	B.p.v.
Kraj: Liberecký	Odpovědný projektant: Ing. Petr Rendl	Formát: 6xA4	
Katastrální území: Liberec (682039)	Vypracoval: Ing. Petra Vajsejtlová	Datum: 12/2023	
Stupeň: Dokumentace pro vydání společného povolení		Měřítko: 1:250	
Název stavby: ZASTÁVKA NEMOCNICE		Číslo paré:	
Stavební objekt: D1.05.000 Komunikace			
Část: Situace			
Název dokumentu: Situace			
Kód dokumentu: 2320 číslo zakázky	SPO stupeň	000 st. objekt	D1.05.000 členění dokumentace
101 číslo výkresu		revize	